



Experience Better Living.



## System C<sup>®</sup>

Luft/Wasser-Wärmepumpen zur Außenaufstellung  
für groß(artig)e Projekte von 20 bis 500 kW



# Auf dem Weg in eine klimaneutrale Zukunft

## Energiewende klappt nur mit Wärmepumpe



Die Transformation hin zu einer nachhaltigeren Welt ist in vollem Gange. Europa soll bis 2050 zum ersten klimaneutralen Kontinent werden. Das 2021 verabschiedete EU-Klimagesetz macht die Zielvorschläge des EU Green Deals rechtlich verbindlich und bildet das Fundament der europäischen Klimaschutzpolitik. Damit hat sich die EU auch verpflichtet, ihre Nettotreibhausgasemissionen bis 2030 um mindestens 55 Prozent gegenüber 1990 zu senken.

Eine wichtige Rolle spielt dabei der Gebäudesektor, der derzeit noch für gut ein Drittel der CO<sub>2</sub>-Emissionen in Europa verantwortlich ist. Nationale Klimaschutzprogramme und flankierende Bundesgesetze fördern daher den Umstieg von fossil befeuerten Heiz- und Kühlsystemen auf erneuerbare Energien. Fossile Brennstoffe stehen damit vor dem Aus.

Europa ist auf dem Weg in eine klimaneutrale Zukunft – und die Wärmepumpe hat dabei eine Schlüsselfunktion. Sie erlebt den größten Aufschwung seit ihrer Erfindung und soll zur wichtigsten Heiztechnologie in Europa werden.

**Denn kein anderes System zum Heizen (und Kühlen) von Gebäuden lässt sich so effizient und ausschließlich mit erneuerbaren Energien betreiben.**

<b>System C® - Wärmepumpen für groß(artig)e Projekte</b>	Seite 4
<b>Hochwertiges Design und nachhaltig mit R290</b>	Seite 6
<b>Leiser Betrieb, hohe Effizienz</b>	Seite 8
<b>Einfaches Handling für den Installateur</b>	Seite 10
<b>Vielfältige Möglichkeiten für den Planer</b>	Seite 12
<b>Einfache Steuerung über den Wärmepumpenmanager</b>	Seite 13
<b>Smarte Einbindung in Gebäudeleittechnik</b>	Seite 14
<b>Komfortables Monitoring mit der Dimplex Home App</b>	Seite 15
<b>Mehrstufiges Sicherheitskonzept und Schutzbereich</b>	Seite 16
<b>Anwendungsbeispiele in Neubau und Sanierung</b>	Seite 18
<b>Intelligentes Zubehör</b>	Seite 19
<b>Rundum-Sorglos-Service</b>	Seite 20

### Die drei Säulen der Energiewende:



Energiequellen, die nie versiegen:  
Wind, Sonne und Wasser



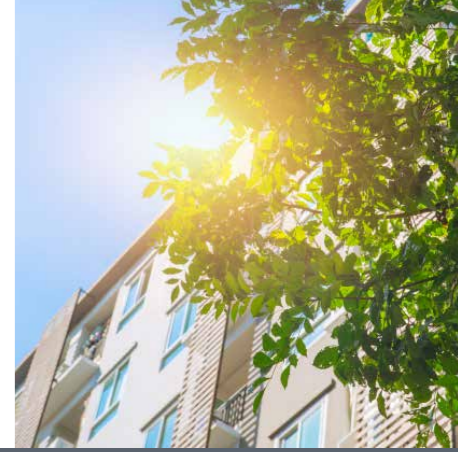
Klimaneutralität durch Energie  
aus erneuerbaren Quellen



Energie clever speichern und  
verteilen – für mehr Effizienz

# Wenn Sie Großes vorhaben...

...ist System C<sup>®</sup> genau die richtige Wärmepumpenreihe für Ihr Projekt



Das neue System C<sup>®</sup> ist speziell für den Einsatz in größeren Wohnungsbau- oder gewerblichen Projekten entwickelt. Ob im Neubau oder in der Sanierung – die innovativen Dimplex Luft/Wasser-Wärmepumpen mit dem natürlichen Kältemittel R290 eignen sich ideal für die Anwendung im anspruchsvollen Umfeld, um dort eine hohe Zuverlässigkeit und maximale Effizienz zu gewährleisten.

Bis zu 60 kW Gebäudewärmebedarf kann eine System C<sup>®</sup> Wärmepumpe von Dimplex liefern. Diese entsprechen der Niederspannungsrichtlinie und sind damit zur Beheizung von Wohngebäuden, gewerblich oder gemischt-genutzten Immobilien sowie kleineren Quartieren vorgesehen.

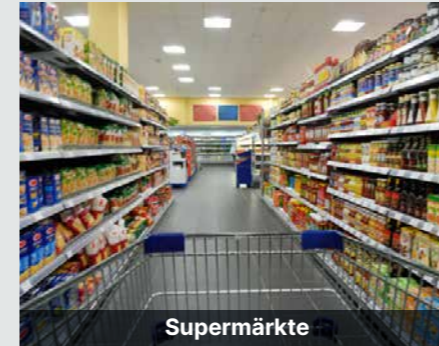
Bei einer Parallelschaltung von bis zu 14 Wärmepumpen können bis ca. 500 kW Heizleistung bereitgestellt werden.

Ob in großen Einfamilienhäusern, Mehrfamilien-Wohnanlagen, Stadthäusern, Bürogebäuden, Supermärkten, Arztpraxen, Werkstätten, Läden, Gewerbehallen, Sport- und Gaststätten, Handwerksbetrieben, Logistikzentren, Schulen, Kindergärten, Bibliotheken oder Verwaltungsgebäuden – System C<sup>®</sup>-Wärmepumpen können in vielfältigen Bereichen effizient zum Heizen, Kühlen und zur Warmwasserbereitung eingesetzt werden.

System C<sup>®</sup> – die ideale Wärmepumpe für groß(artig)e Projekte!



Ein-/Zweifamilienhäuser



Supermärkte



Landwirtschaftliche Gebäude



Schulen/Kindergärten



Mehrfamilienhäuser



Logistikzentren



Handwerksbetriebe



Mehrzweckhallen



Gemischt genutzte Immobilien



Schwimmbäder und Freizeitstätten



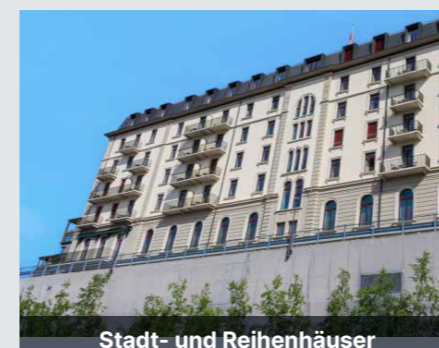
Verwaltungsgebäude



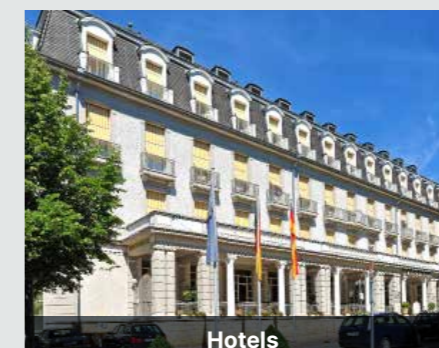
Wohnanlagen



Gewerbehallen



Stadt- und Reihenhäuser



Hotels



Nahwärmenetze

# Einfach großartig: System C®

## Leistungsstarke und langlebige Wärmepumpen für die Zukunft



### Natürliches Kältemittel

Dimplex Wärmepumpen der System C®-Reihe enthalten das natürliche Kältemittel R290 und stellen damit die derzeit nachhaltigste Heizlösung auf dem Markt dar. Denn R290 besitzt kein Ozonabbaupotenzial und hat ein geringes Treibhauspotenzial, was es zu einem umweltverträglichen und zukunftsfähigen Kältemittel macht.

Darüber hinaus weist R290 sehr gute thermodynamische Eigenschaften auf. Im Vergleich zu herkömmlichen Kältemitteln wird somit ein höherer Wirkungsgrad und eine verbesserte Effizienz erzielt – ideal für hohe Vorlauftemperaturen (bis 70°C), die zum Beispiel für Sanierungsobjekte mit Heizkörpern benötigt werden.

LA 4060CP: Kompakte Bauform (1970 × 1764 × 1000 mm) und minimale Aufstellfläche

### Hochwertiges Industrial Design

Die kompakte Außeneinheit von System C® fügt sich harmonisch, zeitlos und zurückhaltend in ihr Umfeld ein. Durch ihre flache Bauform trägt sie optisch kaum auf – dadurch reduziert sich z.B. bei Dachaufstellung die Sichtbarkeit. Langlebige Materialien und eine sorgfältige Verarbeitung verleihen der Wärmepumpe ein modernes Design. Die Stahlblechverkleidung ist pulverbeschichtet, auf Kunststoffteile wurde wo möglich verzichtet, so dass eine cleane und hochwertige Optik entsteht. Der Wärmetauscher aus witterungsbeständigem Aluminium trotz sämtlichen Umwelteinflüssen.

### Langlebige Qualität

Dimplex achtet auf Langlebigkeit, echte Wertarbeit und eine nachhaltige Produktion. Wann immer möglich setzen wir auf kurze Lieferketten und -wege, die Entwicklung und Fertigung findet zu 100 Prozent in Deutschland statt. Ingenieurskunst, Design und Qualität „made in Germany“ – das ist System C®!



## Schalloptimiert und leise

Auch bei hoher Heizleistung nur ein natürliches Luftgeräusch



Ventilatorenflügel mit einer gezackten Hinterkante nach Vorbild des Eulenflügels sorgen für eine optimale Luftführung und reduzieren das Geräusch der Wärmepumpe maßgeblich.

### Niedriger Schalleistungspegel

Auch in Sachen Akustik fügt sich System C<sup>®</sup> unauffällig in sein Umfeld ein. Selbst bei hoher Heizleistung überzeugen die Dimplex Luft/Wasser-Wärmepumpen durch ihren leisen schalloptimierten Betrieb. Die leistungsgeregelten Komponenten Verdichter, Umwälzpumpen und EC-Ventilator sind bzgl. Schallemissionen und Volumenströme optimal aufeinander abgestimmt und erzeugen selbst bei hohen Leistungen lediglich ein natürlich leises Luftgeräusch.

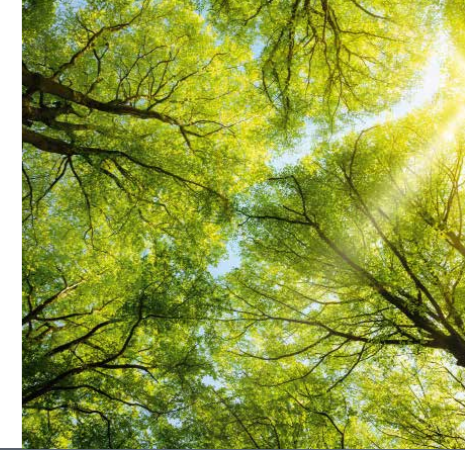
### Natürliches Luftgeräusch

Für den hochmodernen EC-Axialventilator wurde ein Eulenflügel als Vorbild genommen und dessen Kontur und Struktur auf den Ventilatorenflügel übertragen. Das Ergebnis ist ein geräuscharmer Flügel mit 100 Prozent drehzahlsteuerbaren Volumenströmen, der für eine strömungsoptimierte Luftführung sorgt und ein natürlich leises Luftgeräusch erzeugt.

Der Schalleistungspegel nach ErP wird unter definierten Bedingungen bei A7 / W55 gemessen. Der tatsächliche vor Ort messbare Schalldruckpegel in einer definierten Entfernung kann zum Beispiel mit dem BWP-Schallrechner aus diesem Wert berechnet werden: [www.waermepumpe.de/schallrechner](http://www.waermepumpe.de/schallrechner)

## Immer zuverlässig warm

Moderne Invertertechnologie für flexible Anforderungen



So unvorhersehbar unsere Tage auch manchmal sein mögen, so unaufgeregt zieht System C<sup>®</sup> einfach mit. Dank modernster Technologie kann die Wärmepumpe ganz flexibel auf unterschiedliche Leistungsanforderungen reagieren, indem der Inverter die Verdichterdrehzahl lastabhängig optimiert. Während in den Sommermonaten die Leistung aufs Minimum reduziert wird, kann System C<sup>®</sup> an klirrend kalten Wintertagen alle Register ziehen. So arbeitet die Wärmepumpe immer maximal effizient und produziert trotzdem die gewünschte Temperatur für Heizung und Warmwasser. Das schont die Gerätekomponenten für eine lange Lebensdauer, reduziert die Schallemissionen und spart Stromkosten. Und sorgt für angenehme Wohnraumtemperaturen, bei jeder Witterung.

### Nichts heizt – und kühlt – so effizient wie die Wärmepumpe

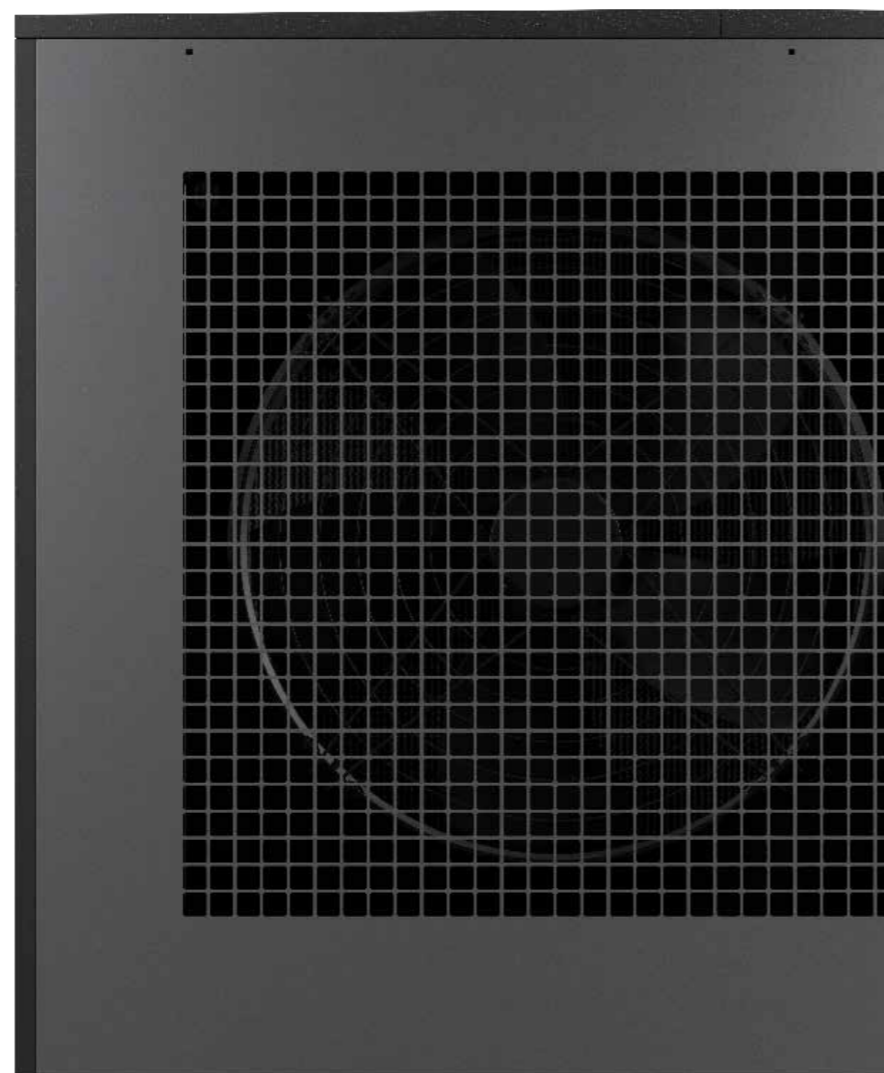
Die Wärmepumpe erreicht in Verbindung mit bestehenden Heizkörpern bei 55 °C Effizienzwerte, die ältere Wärmepumpen nur in Verbindung mit Fußbodenheizungen bei 35 °C erzielen. Hohe Vorlauftemperaturen von bis zu 70 °C ermöglichen ganzjährige Warmwassertemperaturen bis 60 °C. Niedrige Kühlwasser-Temperaturen bis 7 °C Vorlauf erlauben neben dem reinen Kühlbetrieb auch das Entfeuchten.

### Jederzeit angenehme Temperaturen

Auch wenn es draußen ungemütlich kalt wird, sorgt System C für angenehm warme Temperaturen. Eine ganzjährige Warmwasserbereitung ist bis zu 60 °C möglich.

70 °C

Vorlauftemperatur für ganzjährige Warmwassertemperaturen bis 60 °C



# Einfaches Handling für den Installateur

Leichter Transport, sichere Montage,  
flexible Installation



## Top-Service & optimaler Betrieb

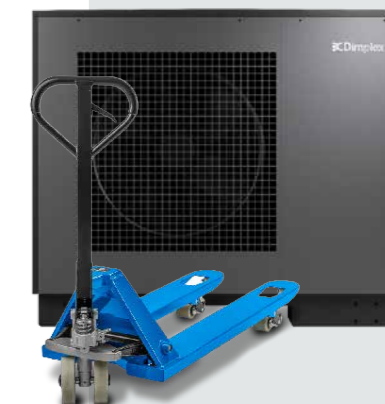
Der Anlagencheck erfolgt durch einen autorisierten Systempartner oder den Dimplex Werkskundendienst. Optional ist eine Garantieverlängerung auf bis zu zwölf Jahre möglich. Ein Netzwerkanschluss erlaubt eine Online-Wartung, Ferndiagnose und Aufnahme in die Wärmepumpen-Community für eine Optimierung der Anlage.  
→ siehe Seiten 20/21

## Einfache Einbringung und Transport

An der Geräteoberseite lassen sich Kranösen anschrauben, die optional als Zubehör erhältlich sind. Entfernt man die Blechverblendung, lässt sich die Wärmepumpe mit den Hubwagen oder Flurfahrzeug unterfahren und somit ganz einfach transportieren. Auf einem Fundament oder einer Stahlkonstruktion ist eine bodennahe Aufstellung möglich.



**Befestigungspunkte für Kranösen**  
werden nach der Aufstellung mit Abdeckungen verschlossen.



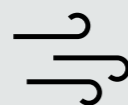
## Einfach unterfahrbar

Von Anfang an durchdacht – ein Tunnel ist bereits in der Konstruktion integriert.



## Einfache und sichere Montage

Ein innovatives Sicherheitskonzept mit integrierten Gerätekomponenten ermöglicht eine schnelle und sichere Montage – ohne besondere Anforderungen an das Verteilsystem.  
→ siehe Seiten 16/17



## Kompakte Bauweise

System C<sup>®</sup> bietet große Leistung bei geringer Bauhöhe und kleinem Footprint. Der tiefe Schwerpunkt des Geräts verringert die Windangriffsfläche, z.B. bei Dachaufstellung.

## Flexible Installation

Der hydraulische Anschluss ist nach hinten oder nach unten ohne weiteres Zubehör möglich.



Variante 1:  
Anschluss der Leitungen nach hinten

Diese Variante eignet sich z.B. bei wandnaher Aufstellung der Wärmepumpe direkt vor dem Technikraum im Gebäude. Ab Werk wird System C<sup>®</sup> in dieser Konfiguration ausgeliefert.



Variante 2:  
Anschluss der Leitungen nach unten

Diese Variante eignet sich, wenn die Anschlussleitung im Erdreich z.B. zum Technikraum im Keller verlegt werden soll, oder bei einer Dachaufstellung.

# Vielfältige Möglichkeiten für den Planer

Leichte Aufstellung, sicheres Monitoring, flexible Kaskadierung

# WPM Touch Master

Steuerung von bis zu 14 Wärmepumpen



## Bequeme Planung und Aufstellung

Ein eingebautes Sicherheitskonzept ermöglicht die Installation ohne zusätzlichen Aufwand oder Veränderungen am Gebäude und ist deshalb besonders flexibel in jedem Gebäude einsetzbar. Für eine einfache Planung sind alle wichtigen Daten und Informationen auf unserer Website hinterlegt: [www.dimplex.eu/de-de/service/planungshilfe-projektierung](http://www.dimplex.eu/de-de/service/planungshilfe-projektierung)  
→ siehe Seiten 16/17

## Einfach komfortabel

Ein System funktioniert nur so gut, wie es geregelt wird. Der Dimplex Wärmepumpenmanager ist das Herzstück einer jeden Dimplex Wärmepumpe mit einfacher und smarter Bedienung über ein Touch-Farbdisplay und dynamischen Eingabemenüs mit unterschiedlichen Ebenen für Fachkraft und Benutzer. Der WPM Touch übernimmt die zentrale Steuerung von Heizen, Kühlen, Warmwasser und Schwimmbadbereitung, bedient bis zu drei Heiz-/Kühlkreise und gibt bei Bedarf zusätzliche Wärme- und Kälteerzeuger frei. Über den Wärmepumpenmanager können vorhandene Heizungskomponenten wie Öl- oder Gaskessel in das Regelungskonzept integriert werden. Auch die Einbindung thermischer Solaranlagen bzw. Holzkessel und einer Photovoltaikanlage ist möglich. Die Regelung erfolgt dabei über den Wärmepumpenmanager. Soll mehr als eine Wärmepumpe in einer Anlage eingesetzt werden, kommt der Masterregler ins Spiel.



## Sicheres Monitoring

Über LAN ist System C<sup>®</sup> serienmäßig netzwerkfähig und kann komfortabel über die Dimplex Home App/Premium bedient werden.  
→ siehe Seiten 14/15

## Rundum-Sorglos-Service

Mit den optionalen Dimplex Wartungs- und Servicepaketen sind bis zu zwölf Jahre Garantie möglich.  
→ siehe Seiten 20/21

## Flexible Kaskadierung

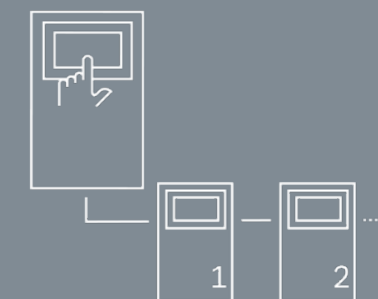


Durch Parallelschaltung von bis zu 14 Geräten lassen sich bis ca. 500 kW Leistung erzielen. Auf diese Weise kann System C<sup>®</sup> mit geringem Installationsaufwand besonders leistungsstark eingesetzt werden, da die Geräte dieser Wärmepumpenreihe von Beginn an für die Erweiterung ausgelegt sind.



## Maximal flexibel

Mit dem Masterregler können bis zu 14 Wärmepumpen parallel betrieben werden. Die Ansteuerung der Wärmepumpen kann dabei mit einstellbaren Prioritäten erfolgen. Der WPM Touch Master regelt monovalente, monoenergetische oder auch bivalente Anlagen mit bis zu 29 Leistungsstufen.



# Smarte Einbindung

## Anschluss an übergeordnete GLT und Nutzung von Schnittstellen



Um System C<sup>®</sup> fernbedienen und in eine übergeordnete Gebäudeleittechnik einbinden zu können, bietet der Dimplex Wärmepumpenmanager Platz für eine Steckkarte, die als Schnittstelle zu Energiemanagement- und Smart Home Systemen dient.

- + **Gebäudeleittechnik:** ein variabel einsetzbarer Steckplatz für KNX, MQTT, Modbus, BACnet
- + **Nutzung von Schnittstellen (API)** zu Netatmo, **dynamischen Stromtarifen**, wie z.B. tiber und aWATTar, in Verbindung mit der kostenpflichtigen Dimplex Home App Premium.

Die Kommunikation erfolgt über ein standardisiertes Protokoll mit direktem Zugriff auf definierte Parameter. Dadurch können z.B. bei einer GLT-Anbindung Betriebszustände der Anlage erfasst und über das direkte Setzen von Parametern das Wärmepumpenverhalten beeinflusst werden. Dies ermöglicht die einfache Steuerung über ein Energiemanagementsystem, bei dem die Verantwortung für die Regelung des Erzeugerkreises inklusive Wärmequelle- und Wärmesenke beim Wärmepumpenmanager bleibt.



Weitere technische Informationen, Hard- und Softwareanforderungen, Variablenlisten, etc.: [www.dimplex.eu/wiki](http://www.dimplex.eu/wiki)



Beispielhafte Auflistung – Verfügbarkeit kann je nach Land variieren.



# Komfortables Monitoring

## Digitale Anlagenüberwachung mit der Dimplex Home App



Mit der Dimplex Home App kann man jederzeit und von überall auf die System C<sup>®</sup> Wärmepumpe zugreifen. Über die intuitiv gestaltete App-Oberfläche lassen sich komfortabel Änderungen (z.B. Modi, Solltemperaturen) vornehmen oder bestimmte Funktionen (z.B. Einstellung von Wochenprofilen) aktivieren. Per E-Mail oder Push-Nachricht kann der Installateur und/oder Anlagenbetreiber automatisch über definierte Ereignisse benachrichtigt werden. Eventuelle Störungen lassen sich auf diese Weise schnell erkennen und beheben – die smarte Anlagenüberwachung trägt somit zu einer hohen Betriebssicherheit bei.

Die Dimplex Home App kann in der Basisversion kostenlos im AppStore von Google, Apple oder Microsoft für eine Anlage je User-Account heruntergeladen werden.

Die kostenpflichtige Premium-Version schaltet weitere Funktionen frei und schafft einen entscheidenden Wissensvorsprung für Fachleute.

Verschiedene Betrachtungszeiträume wählbar

Alle wichtigen Leistungsdaten auf einen Blick

Zu vielen Anzeigen gibt es kurze Infotexte, die den Wert und seine Einflussfaktoren erklären und Tipps zur Optimierung geben.



**Dimplex Home App**  
Verfügbar im Apple App Store, Google Play Store und im Microsoft Store. Die Premium Version kann über ein Monats- oder Jahresabo für bis zu zehn Anlagen je User-Account gebucht werden.

### Die wichtigsten Premium-Vorteile im Überblick:

- 1 Personalisierte Kopplung von bis zu zehn Anlagen
- 2 Anzeige und grafische Einstellmöglichkeit der Heizkurve sowie die Konfiguration der Anlagenparameter
- 3 API zur Strombörse
- 4 Integration von Netatmo-Heizkörperthermostaten
- 5 Personalisierte User-Accounts mit unterschiedlichen Rollen

# Maximaler Schutz für Mensch und Umwelt

## Innovatives mehrstufiges Sicherheitskonzept mit integrierten Gerätekomponenten



Maximal effizient und gleichzeitig maximal sicher – das ist für Dimplex bei R290-Wärmepumpen das A und O. Für System C<sup>®</sup> wurde in Abstimmung mit externen Sachverständigen ein innovatives mehrstufiges Konzept entwickelt, das konstruktive Maßnahmen, elektronische Überwachung und zuverlässige Aufstellbedingungen vereint. Sowohl im Gebäudeinneren als auch am Aufstellort der Wärmepumpe wird höchste Sicherheit gewährleistet.

Dadurch bietet das innovative Dimplex Sicherheitskonzept maximalen Schutz für Mensch und Umwelt und darüber hinaus noch weitere praktische Vorteile:

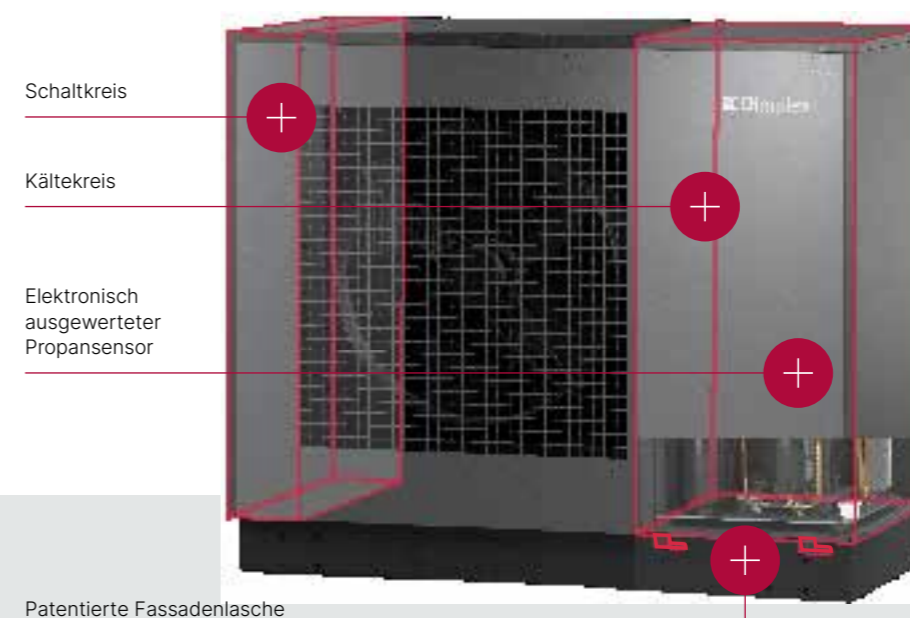
- + kein zusätzlicher Aufwand bei der Installation
- + keine jährliche Wartungspflicht des Propansensors
- + keine speziellen Anforderungen an die hydraulische Einbindung im Gebäude

### Schutzbereich bei erhöhter Aufstellung





Die Wärmepumpe muss in mindestens 80 cm Abstand zur Wand aufgestellt werden. Bei Wandaufstellung und 40 cm Aufständering der Wärmepumpe beträgt der Schutzbereich 1 m. In diesem Bereich dürfen keine Öffnungen (Fenster, Türen, Lüftungsauslässe etc.)


oder Zündquellen (Steckdosen, Lichtschalter, Lampen usw.) vorhanden sein. Gebäudedurchbrüche müssen in diesem Bereich luftdicht ausgeführt werden. Der Schutzbereich darf sich nicht auf Nachbargrundstücke erstrecken.



### Das mehrstufige System C<sup>®</sup> Sicherheitskonzept:

 Konstruktive Maßnahmen an der Wärmepumpe

 Elektronische Überwachung durch integrierte Bauteile

 Definierte Aufstellbedingungen auf Basis umfangreicher Messungen

### Die wichtigsten Aspekte des System C<sup>®</sup>-Sicherheitskonzeptes:

- 1 Bauliche Trennung sensibler Bauteile**  
Elektronischer Schaltkasten und Kältekreis sind auf gegenüberliegenden Geräteseiten angeordnet und durch den Ventilator getrennt.
- 2 Geringe Kältemittelmenge**  
Der Einsatz einer nur geringen Füllmenge (< 5 kg) des brennbaren Kältemittels R290 ermöglicht einen maximal sicheren und sorglosen Betrieb von System C<sup>®</sup>.
- 3 Integrierte Sicherheitskomponenten**  
Gasabscheider und Sicherheitsventile in Kombination mit einem elektronisch ausgewerteten Propansensor bieten maximalen Schutz.
- 4 Konstruktive Maßnahmen am Gehäuse**  
Die Außenbleche sind nicht nur verschraubt, sondern über eine patentierte Lasche am Gehäuse so eingehängt, dass sie kontrolliert nach unten klappen.
- 5 Zuverlässige Abstände**  
Mittels umfangreicher Tests wurden verschiedene Aufstellbedingungen, z.B. an der Wand, bewertet und der daraus resultierende Schutzbereich definiert.

# Gemacht für besondere Herausforderungen

Ob Sanierung oder Neubau – System C® meistert auch anspruchsvolle Projekte

# Umfangreiches Zubehör

Komponenten für Transport, Aufstellung und Dachmontage



## Zwei Projekte, zwei völlig unterschiedliche Anforderungen – und ein gemeinsamer Anspruch:

zuverlässige Wärme für Gebäude mit hohem Bedarf. System C® zeigt, was möglich ist, wenn Flexibilität auf echte Leistungsstärke trifft. Egal ob Bestandsgebäude oder Neubauprojekt – auch bei besonderen Herausforderungen überzeugt System C® mit hoher Effizienz, flexiblen Systemlösungen und zuverlässiger Performance.



### Landratsamt Kulmbach

Ein Verwaltungsbau aus den 1960er Jahren, Heizkörper statt Flächenheizung – und der Anspruch auf klimafreundliche Wärme. System C® meistert diese Herausforderung mit hoher Leistung und flexibler Parallelschaltung. So wird aus einem Bestandsgebäude ein zukunftsfähiger, effizient beheizter Arbeitsplatz.



### Bergstation Schlossalm

Extreme Höhenlage, eisige Temperaturen und hohe Luftfeuchtigkeit – hier zählt absolute Zuverlässigkeit. System C® liefert selbst in dieser Umgebung effiziente Wärme, leise und dauerhaft sicher. Eine Wärmepumpenlösung, die sogar alpinen Verhältnissen standhält.

## ASW 2040

Wiederverwendbare Transporthilfe bestehend aus 4 schraub- und drehbaren Kranösen zur Befestigung an der Gerät-Oberseite.



## BKS 4060

Bodenkonsole zur Erhöhung und Unterlüftung. Die Aufbauhöhe ermöglicht einen einfachen heizungsseitigen Anschluss der Wärmepumpe und reduziert den Schutzbereich auf 1 m.



## BKV 4060

Bodenkonsole (siehe Beschreibung oben) inklusive Seitenverkleidungsblechen in Wärmepumpenfarbe lackiert.



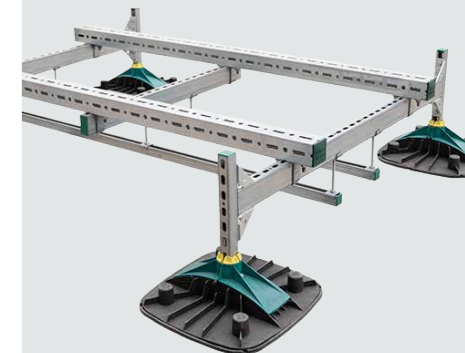
## HWS 2040

Set bestehend aus vier Haltewinkeln zur Montage und Befestigung der Wärmepumpe auf dem Fundament.



## MSA 2060

Nichtdurchdringendes Montageset bestehend aus vier verstellbaren Standfüßen mit Befestigungsrahmen für die Wärmepumpe. Lieferung inklusiver rutschfester Antivibrationsmatte, die Beschädigungen der Dachmembrane verhindert, das Risiko von Undichtigkeiten reduziert und Trittschall minimiert. Stabilisierung erfolgt mittels Gehwegplatten (nicht im Lieferumfang enthalten).



## KAH 2040 (ohne Abb.)

Selbstregulierendes Heizband 1,5 m (Heizleistung 25 W/m) zur Beheizung des Kondensatablaufs.

# Service nach Maß

Flexibel und komfortabel  
– Ihre Vorteile im Paket

# Garantiert mehr Sicherheit

Ihr Rundum-Sorglos-Service  
für bis zu zehn Jahre

## Zwei Garantieoptionen:

**5**  
Jahre

**10**  
Jahre

## Drei Leistungsvarianten:

### Klassik Persönlich betreut

Individueller Service direkt  
bei Ihnen vor Ort

### Digital Die günstige Wahl

Smarte digitale Services  
für maximale Flexibilität

### Komplett Rundum sorglos

Sichere Kombi aus persön-  
lichem und digitalem Service

3-Tage-  
Reparatur-  
Garantie\*

\* Sollten wir den Fehler nicht innerhalb von drei Werktagen beheben, übernehmen wir die Strommehrkosten für einen zusätzlichen elektrischen Wärmeerzeuger in Form einer Tagespauschale.

**Ihr Anspruch:** zuverlässiger Betrieb, lange Lebensdauer, kalkulierbare Kosten.

**Unsere Lösung:** maßgeschneiderte Service-Pakete, die Ihre Investition absichern und Ihnen langfristig eine optimale Performance Ihrer Anlage garantieren.

Mit regelmäßigen Wartungen durch Dimplex-Fachpersonal reduzieren Sie Ausfallrisiken und steigern die Effizienz Ihrer Wärmepumpe. Sie profitieren von Hersteller-Know-how, schnellen Reaktionszeiten und kalkulierbaren Servicekosten – für eine transparente Budgetplanung.

**Ihr Vorteil:** Verlängern Sie die Garantie auf 5 oder 10 Jahre und wählen Sie aus drei Paketen – abgestimmt auf Ihre technischen und wirtschaftlichen Anforderungen. So sichern Sie langfristig den störungsfreien Betrieb Ihrer Wärmepumpe und behalten Ihre Kosten im Griff.



### Mit unseren Servicepaketen

genießen Sie maximale Betriebssicherheit, verlängerte Garantie und die Gewissheit, dass Hersteller-Experten jederzeit für Sie da sind. Für einen störungsfreien Betrieb – ganz ohne Sorgen.



## Serviceleistungen online beauftragen:

1. QR-Code oder Link folgen:  
**[www.dimplex.eu/portal](http://www.dimplex.eu/portal)**
2. Adress-/Kontaktdaten und Anlagentyp registrieren
3. Service-Paket und Zahlungsweise wählen
4. „Jetzt verbindlich bestellen“ anklicken und Bestellung an Dimplex übermitteln
5. Dimplex erstellt die Garantieurkunde, bestätigt die Servicevereinbarung und veranlasst alles Weitere







## Ihre Vorteile auf einen Blick

- 1 Rundum-Schutz für Ihre Anlage** Maximale Betriebssicherheit durch regelmäßige Wartungen vom Hersteller
- 2 Extra lange Garantie** Sichern Sie sich bis zu 10 Jahre sorgenfreie Absicherung!
- 3 Alles inklusive** Wartung, Fahrtkosten, Material und Kältemittel sind mit im Paket
- 4 Nie wieder Terminstress** Wir übernehmen die komplette Planung für Sie!
- 5 Volle Kostenkontrolle** Transparente und kalkulierbare Servicepreise
- 6 Mehr Leistung für weniger Geld** Exklusive Paketpreise mit Top-Vorteilen
- 7 Flexibel bleiben** Upgrade von 5 auf 10 Jahre Garantie jederzeit möglich

## Technische Daten

### System C® – Wärmepumpen LA 2030CP und LA 4060CP

Bestellkennzeichen	LA 2030CP	LA 4060CP
Artikelnummer	382160	382180
Energieeffizienzklasse* (35°C) / ηs	 205 %	 186 %
Energieeffizienzklasse* (55°C) / ηs	 155 %	 149 %
SCOP (35°) / SCOP (55°)	5,20 / 3,96	4,72 / 3,8
Schallleistungspegel nach ErP	52 dB (A)	55 dB (A)
Schallleistungspegel (A2 / W4x-42) nach EN14825 (Average M, Betriebspunkt B)	52 dB (A)	57 dB (A)
Schalldruckpegel in 10 m	24 dB (A)	27 dB (A)
Vorlauftemperatur max.	70°C	70°C
Heizleistung max. A-7/W35 / COP	19,6 kW / 2,8	42,5 kW / 2,7
Heizleistung min. A2/W35 / COP	6,8 kW / 4,7	19,0 kW / 4,1
Heizleistung max. A2/W35 / COP	17,4 kW / 3,7	35,7 kW / 3,4
Heizleistung max. A7/W35 / COP	19,0 kW / 5,0	40,2 / 4,6
Kühlleistung max. A35/W18 / EER	17,6 kW / 3,7	30,1 kW / 3,4
Untere / Obere Einsatzgrenze (Heizen)	-22°C / 40°C	-22°C / 40°C
Untere / Obere Einsatzgrenze (Kühlen)	10°C / 45°C	10°C / 45°C
Kältemittel / Kältemittelmenge	R290 / 2,5 kg	R290 / 4,0 kg
Anschluss-Spannung	3/PE ~400 V, 50 Hz	3/PE ~400 V, 50 Hz
Heizwasserdurchsatz / Druckverlust nach EN 14511	2 m³/h / 20000 Pa	4 m³/h / 40000 Pa
Abmessungen (B x H x T)	1800 x 1517 x 885 mm	1970 x 1764 x 1000 mm
Gewicht	400 kg	566 kg
Außeneinheit mit WPM Touch Onlinefähigkeit integriert	382160 ✓	382180 ✓
Vorteilspaket „Compact HC“ Onlinefähigkeit integriert	383810 ✓	383820 ✓

Heiz-, Kühlleistung und Leistungszahlen (COP/EER) nach EN 14511

\* auf einer Skala von A+++ bis D

# WENN SIE GROßES VORHABEN



**System C® – Luft/Wasser-Wärmepumpe**

QR-Code scannen  
& mehr erfahren

[www.dimplex.eu/de-de/system-c-neuheit](http://www.dimplex.eu/de-de/system-c-neuheit)



## Dimplex – Experience Better Living

Wir bieten intelligente Systemlösungen für mehr Wohlgefühl

Die intelligenten Systemlösungen von Dimplex verhelfen Ihnen mit minimalem Energieverbrauch zu maximaler Lebensqualität. Als einer der international führenden Hersteller in den Bereichen Wärme, Kälte und Wohnungslüftung ist Dimplex seit 50 Jahren der perfekte Partner an Ihrer Seite.

Elektrowärme, Wärmepumpe, Warmwasser und Lüftung – mit nachhaltigen und innovativen Lösungen schaffen wir ein gutes Raumklima im elektrisch betriebenen Haus der Zukunft. Im Fokus stehen dabei nicht einzelne Produkte, sondern vor allem intelligente Systemlösungen, die für mehr Wohlbefinden in Ihrem Alltag sorgen.

Langlebige Produkte sowie ein verlässlicher Service sind unser Anspruch. Egal ob bei Neubau oder Sanierung – wir entwickeln Lösungen, die gerade im Zusammenspiel ihre Stärke zeigen und bis ins Detail miteinander harmonisieren. Als starker Servicepartner an Ihrer Seite gestalten wir so gemeinsam mit Ihnen die Zukunft des Heizens, Kühlens und Lüftens.

Wir beraten Sie gerne.

**Mehr erfahren: [www.dimplex.eu](http://www.dimplex.eu)**



dimplex\_deutschland



Dimplex Deutschland



Dimplex Deutschland



### Glen Dimplex Deutschland

#### Zentrale

Glen Dimplex Deutschland GmbH  
Geschäftsbereich Heating & Ventilation  
Am Goldenen Feld 18  
D-95326 Kulmbach

T + 49 9221 709 -101  
F + 49 9221 709 -339  
[info@dimplex.de](mailto:info@dimplex.de)  
[www.dimplex.eu](http://www.dimplex.eu)

WEEE-Reg-Nr. DE 26295273

#### Geschäftsstelle Österreich

Glen Dimplex Austria GmbH  
Hauptstraße 71  
A-5302 Henndorf am Wallersee

T + 43 6214 20330  
[info@dimplex.at](mailto:info@dimplex.at)  
[www.dimplex.at](http://www.dimplex.at)

#### Geschäftsstelle Schweiz

Glen Dimplex Swiss AG  
Seestrasse 110a  
CH-8610 Uster

T + 41 7988 59877